

TANZKLEIDUNG & Friseur



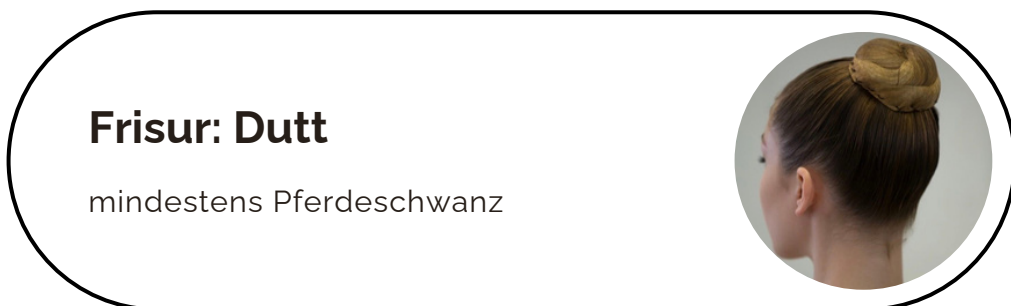
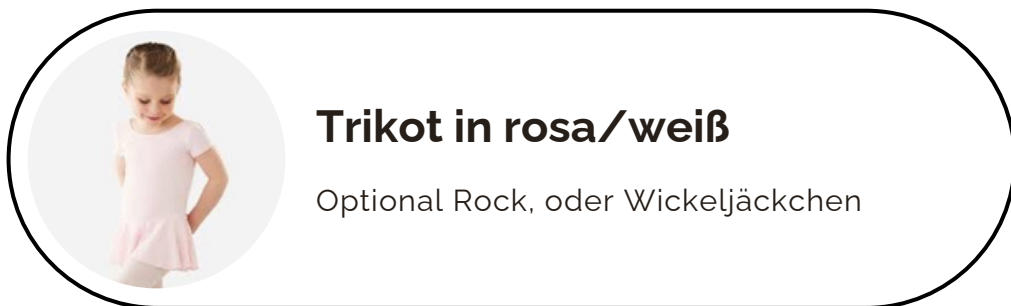
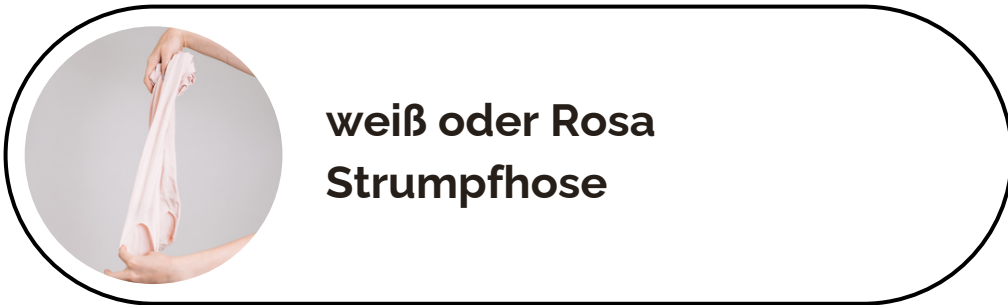
je nach Stil und alter geordnet - bei Fragen wende dich an das
DevelopDance Team

BALLET

4-6

Jahre

DIENSTAG, MITTWOCH, DONNERSTAG 14.00 UHR



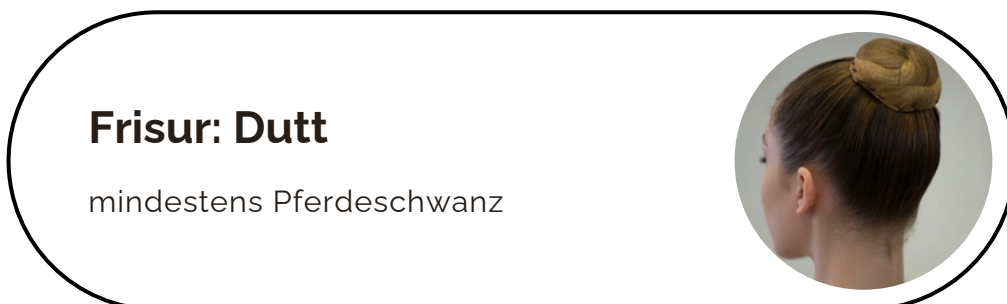
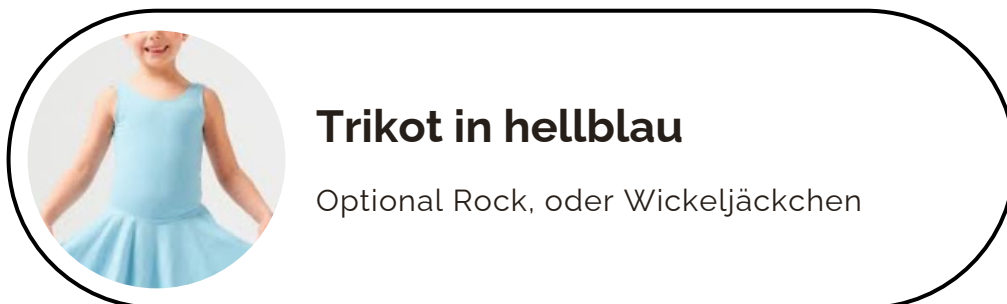
Bitte keine übermäßigen Rüschen und Tüll an den Röcken (das sparen wir uns für den Auftritt)
Unerwünscht sind "Plastiktutus" a la "Anna und Elsa".

Im Fachgeschäft erhaltet ihr eine gute Beratung und die Möglichkeit verschieden Modelle anzuprobieren. Adresse des Tanzfachgeschäft: Tutu Ballettmoden- Bindergasse 10,88131 Lindau

BALLET

6-7 & 7-8 Jahre

MITTWOCH & DONNERSTAG 15.10 UHR



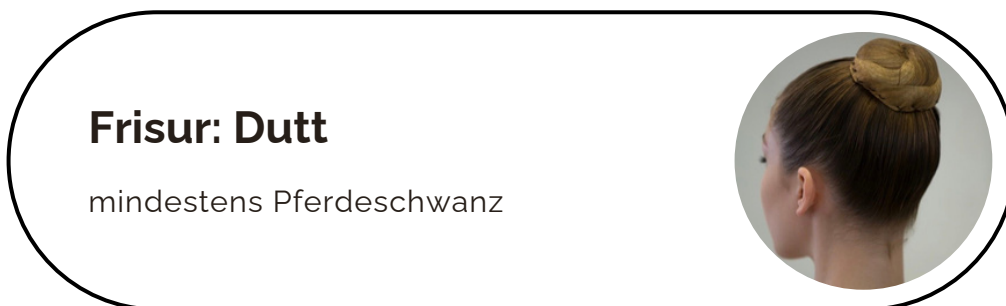
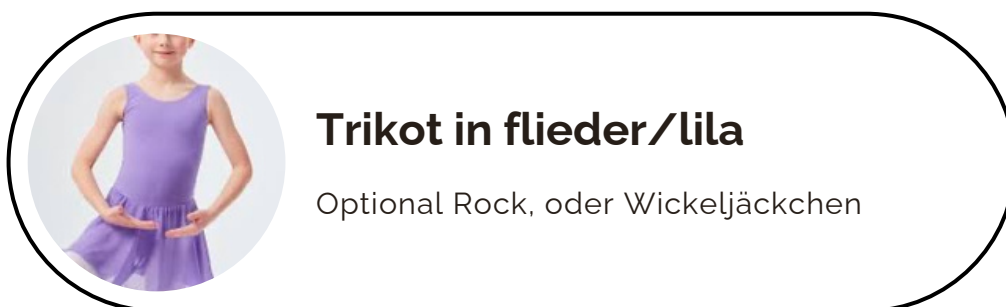
Bitte keine übermäßigen Rüschen und Tüll an den Röcken (das sparen wir uns für den Auftritt)
Unerwünscht sind "Plastiktutus" a la "Anna und Elsa".

Im Fachgeschäft erhaltet ihr eine gute Beratung und die Möglichkeit verschieden Modelle anzuprobieren. Adresse des Tanzfachgeschäft: Tutu Ballettmoden- Bindergasse 10, 88131 Lindau

BALLET

8-10 & 9-11 Jahre

MONTAG & DIENSTAG 15.10 UHR



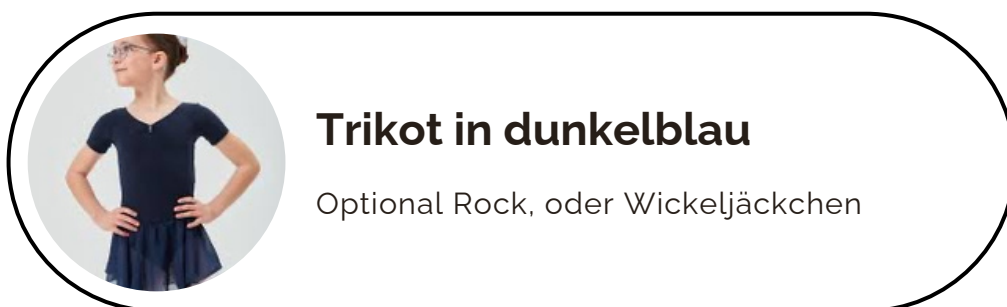
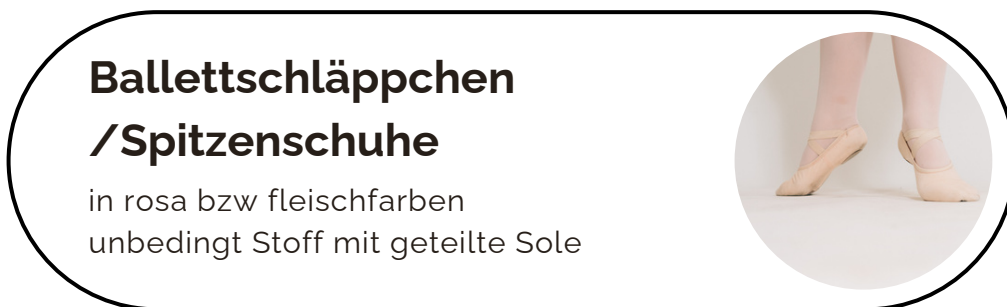
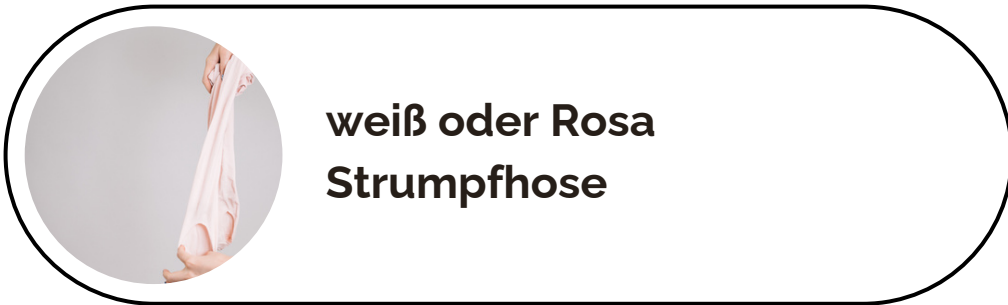
Bitte keine übermäßigen Rüschen und Tüll an den Röcken (das sparen wir uns für den Auftritt)
Unerwünscht sind "Plastiktutus" a la "Anna und Elsa".

Im Fachgeschäft erhaltet ihr eine gute Beratung und die Möglichkeit verschieden Modelle anzuprobieren. Adresse des Tanzfachgeschäft: Tutu Ballettmoden- Bindergasse 10,88131 Lindau

BALLET

ab 12 & Teens

MONTAG, DIENSTAG, MITTWOCH 17.20 UHR

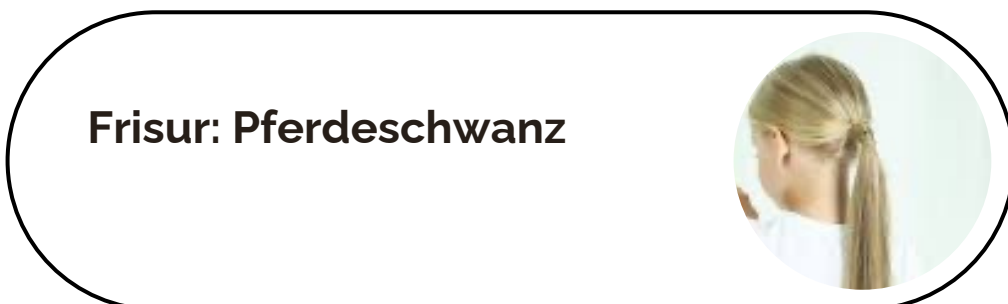
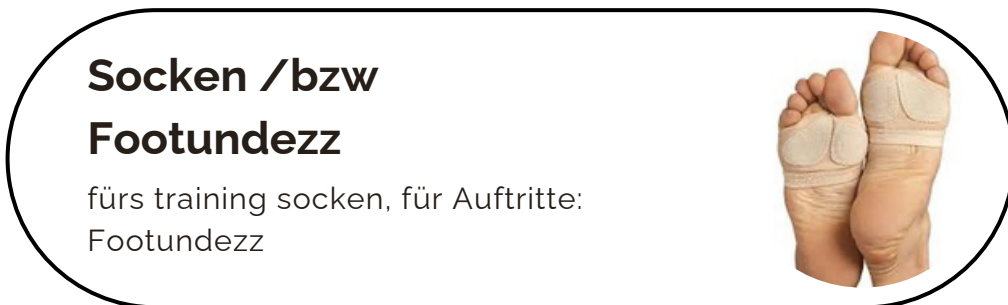


Spitzenschuhe: Die Pädagog:innen entscheiden wann eine Teilnehmer:in auf Spitzen kommt. Es dürfen keine Spitzenschuhe selbstgekauft werden. Für die ersten Schuhe wird ein gemeinsamer Termin im Fachgeschäft vereinbart.

Im Fachgeschäft erhaltet ihr eine gute Beratung und die Möglichkeit verschieden Modelle anzuprobieren. Adresse des Tanzfachgeschäft: Tutu Ballettmoden- Bindergasse 10,88131 Lindau

LYRICAL *Teens*

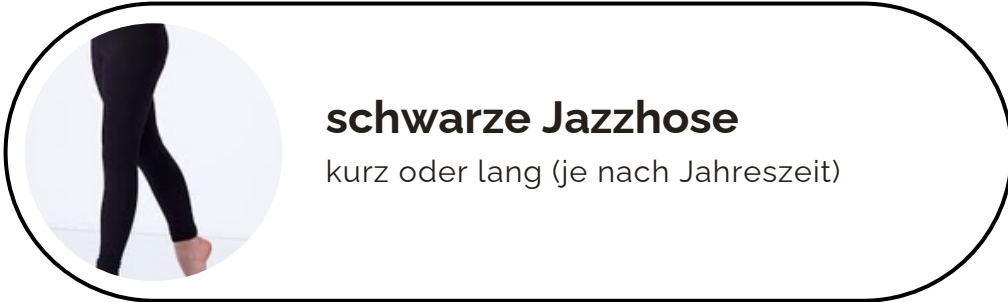
MONTAG, DIENSTAG, MITTWOCH 17.20 UHR



Im Fachgeschäft erhaltet ihr eine gute Beratung und die Möglichkeit verschieden Modelle anzuprobieren. Adresse des Tanzfachgeschäft: Tutu Ballettmoden- Bindergasse 10,88131 Lindau

JAZZ 6-7&7-8 Jahre

MITTWOCH, DONNERSTAG 16.15 UHR



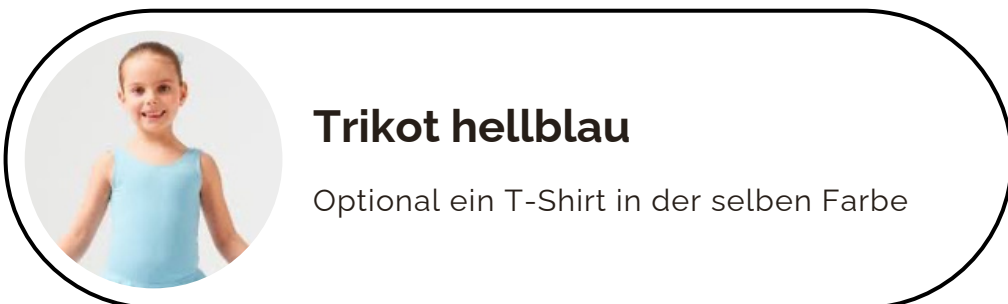
schwarze Jazzhose

kurz oder lang (je nach Jahreszeit)



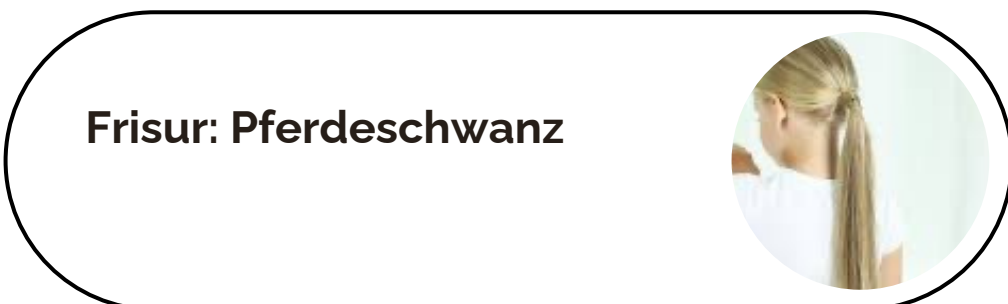
Ballettschlappchen

in rosa bzw fleischfarben
gerne Leder mit ganzer Sole



Trikot hellblau

Optional ein T-Shirt in der selben Farbe



Frisur: Pferdeschwanz

JAZZ/MODERN

8-10 & 9-11

Jahre

MONTAG, DIENSTAG 16.15 UHR



schwarze Jazzhose

kurz oder lang (je nach Jahreszeit)

Socken bzw Jazzschuhe

unbedingt auf helle Sole achten



Trikot Flieder

Optional ein T-shirt in der selben Farbe

Frisur: Pferdeschwanz



Im Fachgeschäft erhaltet ihr eine gute Beratung und die Möglichkeit verschieden Modelle anzuprobieren. Adresse des Tanzfachgeschäft: Tutu Ballettmoden- Bindergasse 10,88131 Lindau

HIPHOP

8-12

Jahre

FREITAG 16.30 UHR



Jogginghose

lockere Jogginghose

Turnschuhe

Achtung: helle Sole,
keine Straßenschuhe



T-shirt

Farbe deiner Wahl

Frisur:
Haare aus dem Gesicht



INNER *Ballerinas*

BALLET ERWACHSENEN KURSE



Generell gilt:

WIE DU DICH WOHLFÜHLST
DU BIST DIE QUEEN
im Ballett wäre es wichtig enganliegende
Kleidung zu wählen, um die Haltung gut
korrigieren zu können

Outfit:

Leggings bzw Strumpfhose

weiß oder schwarz

Trikot oder Shirt

deine Lieblingsfarbe



Ballettschläppchen/Socken

zu Beginn sind Socken ausreichend - um
die Technik besser zu erlernen und den
Fuß zu "schützen"

Frisur:

Im Idealfall Dutt - Pferdeschwanz, bzw
Haare aus dem Gesicht



INNER *Ballerinas*

ALLE ANDEREN ERWACHSENEN KURSE



Generell gilt:

WIE DU DICH WOHLFÜHLST
DU BIST DIE QUEEN
im Ballett wäre es wichtig enganliegende
Kleidung zu wählen, um die Haltung gut
korrigieren zu können

Outfit:

Kleidung in der du dich gut und frei
bewegen kannst
Socken bzw Barfuss oder mit
entsprechenden Tanzschuhe



Frisur:

generell Haare aus dem Gesicht so dass
du dich gut und frei bewegen kannst

